



EDUCAÇÃO INFANTIL

PRÉ 4

Secretaria Municipal de Educação e Cultura de Alfenas
2020



SENHORES RESPONSÁVEIS:

A CRIANÇA PRECISARÁ DE SEU AUXÍLIO PARA ACOMPANHÁ-LA NA REALIZAÇÃO DESTAS ATIVIDADES E REALIZAR A LEITURA DE TODO O MATERIAL.

*NÃO HÁ NECESSIDADE DE REALIZAR A IMPRESSÃO DESTE MATERIAL.
AS ATIVIDADES NÃO SÃO OBRIGATÓRIAS.*

OS ALUNOS IRÃO REVER ESTAS ATIVIDADES NA VOLTA ÀS AULAS.

VAMOS COMEÇAR!

CUIDANDO DA TERRA

VAMOS CUIDAR
DA MÃE NATUREZA,
PRESERVANDO A VIDA
DO NOSSO PLANETA.

NÃO DESPERDICEM ÁGUA
PARA NÃO FALTAR,
SEPRE TODO O LIXO
PARA RECICLAR.

NÃO DESTRUAM AS MATAS,
ÁRVORES E FLORES
QUE ENFEITAM O MUNDO
COM AS SUAS CORES.

NÃO POLUAM O AR,
ISSO NÃO É LEGAL.
NA CERTA, VAI CAUSAR
O AQUECIMENTO GLOBAL.

VAMOS TRABALHAR
NESSA TAREFA URGENTE
PARA PRESERVAR
O NOSSO MEIO AMBIENTE.



LEILA MARIA GRILO

DESAFIO!!

VOCÊ SABE QUAL É O NOME DO NOSSO PLANETA? ENTÃO,
DIGA...

TEM 5 LETRINHAS O NOME DO NOSSO PLANETA. COM A AJUDA
DE UM ADULTO, ESCREVA O NOME DO PLANETA EM UMA
FOLHA.

--	--	--	--	--



O QUE É O MEIO AMBIENTE?

É O LOCAL ONDE SE DESENVOLVE A VIDA NA TERRA, OU SEJA, É A NATUREZA COM TODOS OS SERES VIVOS E NÃO VIVOS QUE NELA HABITAM E INTERAGEM. É TUDO AQUILO QUE NOS CERCA, COMO A ÁGUA, O SOLO, A VEGETAÇÃO, O CLIMA, OS ANIMAIS, OS SERES HUMANOS, DENTRE OUTROS.

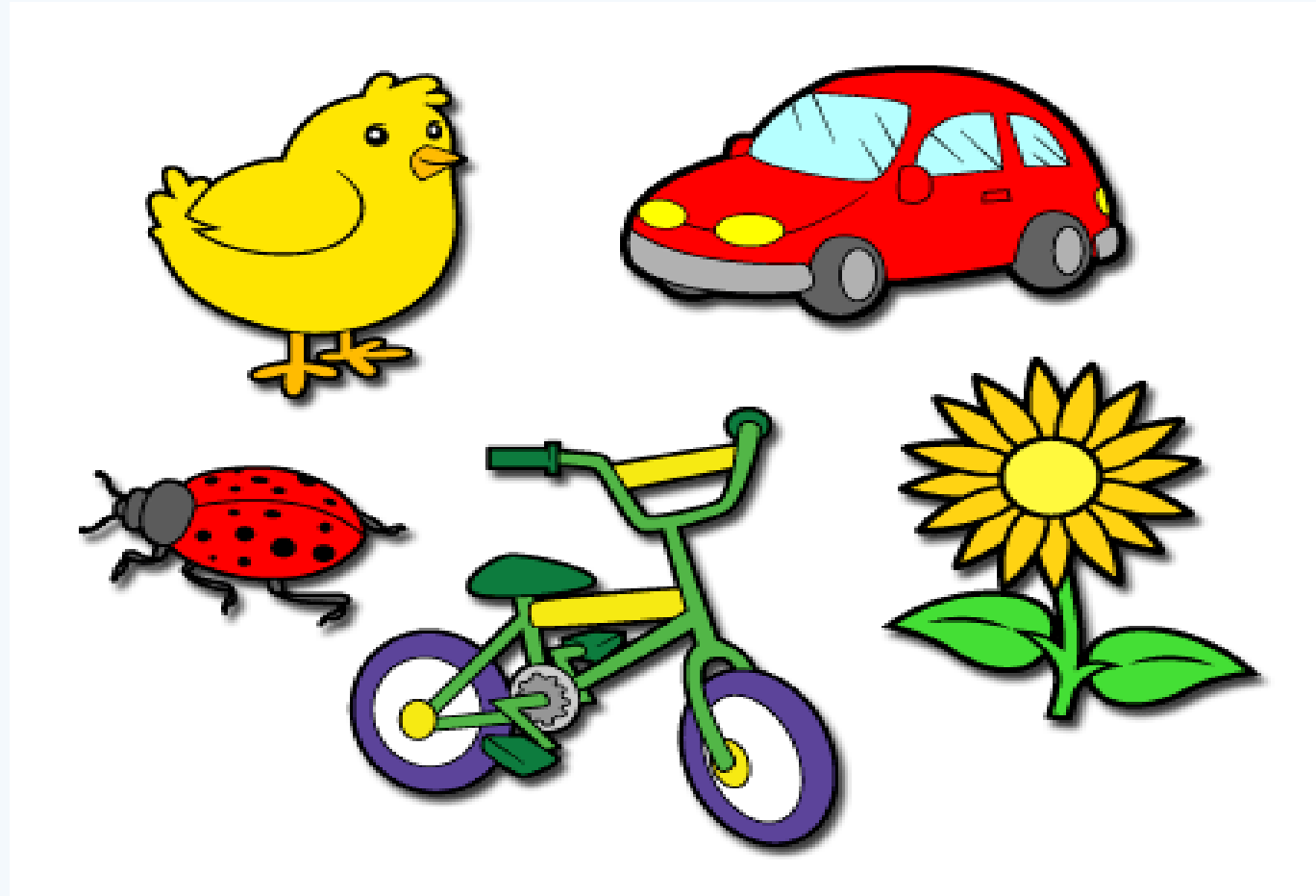
NO NOSSO AMBIENTE, PODEMOS ENCONTRAR SERES VIVOS E SERES NÃO VIVOS. OS SERES VIVOS NASCEM, CRESCEM, ALIMENTAM-SE, REPRODUZEM-SE, ENVELHECEM E MORREM.

OS SERES NÃO VIVOS SÃO AQUELES QUE NÃO TÊM VIDA.



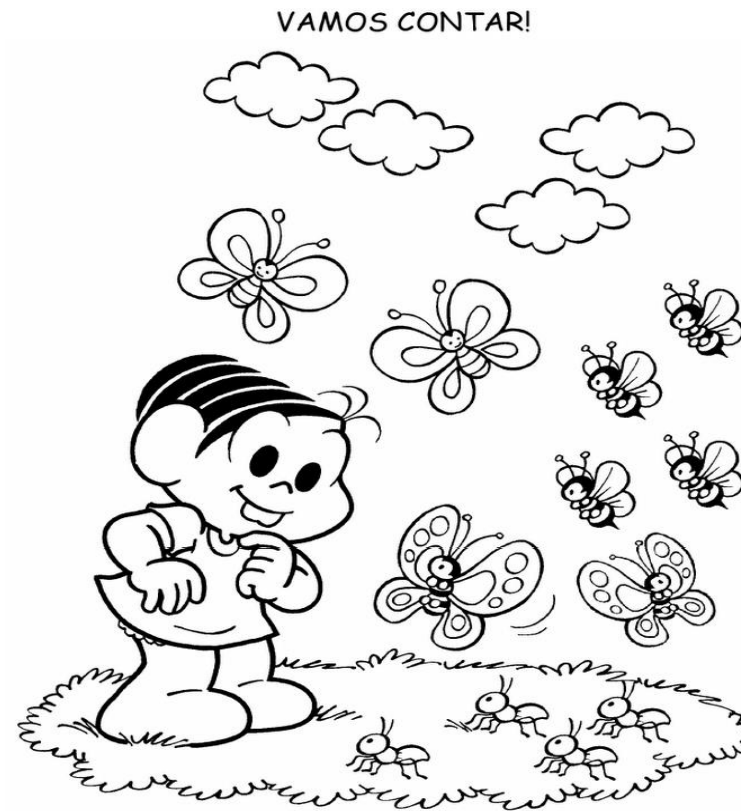
DAS IMAGENS ABAIXO, APONTE E DIGA QUAIS SÃO OS SERES VIVOS...

ATIVIDADE 2



ATIVIDADE 3

EM UMA FOLHA, ANOTE A QUANTIDADE QUE VOCÊ ENCONTROU DE CADA DESENHO RELACIONADO AO LADO DO QUADRADINHO:



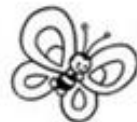
ATIVIDADE 4

MÔNICA E CEBOLINHA CUIDAM MUITO BEM DO JARDIM. ELE ESTÁ SEMPRE REPLETO DE FLORES E BORBOLETAS.

VAMOS DESENHAR UM QUADRADINHO PARA CADA FLOR E PARA CADA BORBOLETA ENCONTRADA NA IMAGEM AO LADO. DEPOIS, ESCREVA O NUMERAL NO QUADRADINHO À FRENTE. FAÇA A ATIVIDADE EM UMA FOLHA.



CONTINUE...



CONTINUE...

APARECEM MAIS FLORES OU BORBOLETAS NO DESENHO?

MOSTRE QUAL O AMBIENTE SAUDÁVEL PARA AS PESSOAS VIVEREM?



ATIVIDADE 5

O QUE PODEMOS FAZER PARA SALVAR O MEIO AMBIENTE?
DAS AÇÕES CITADAS ABAIXO, APONTE AS ALTERNATIVAS
CORRETAS.

JOGAR LIXO
NO CHÃO

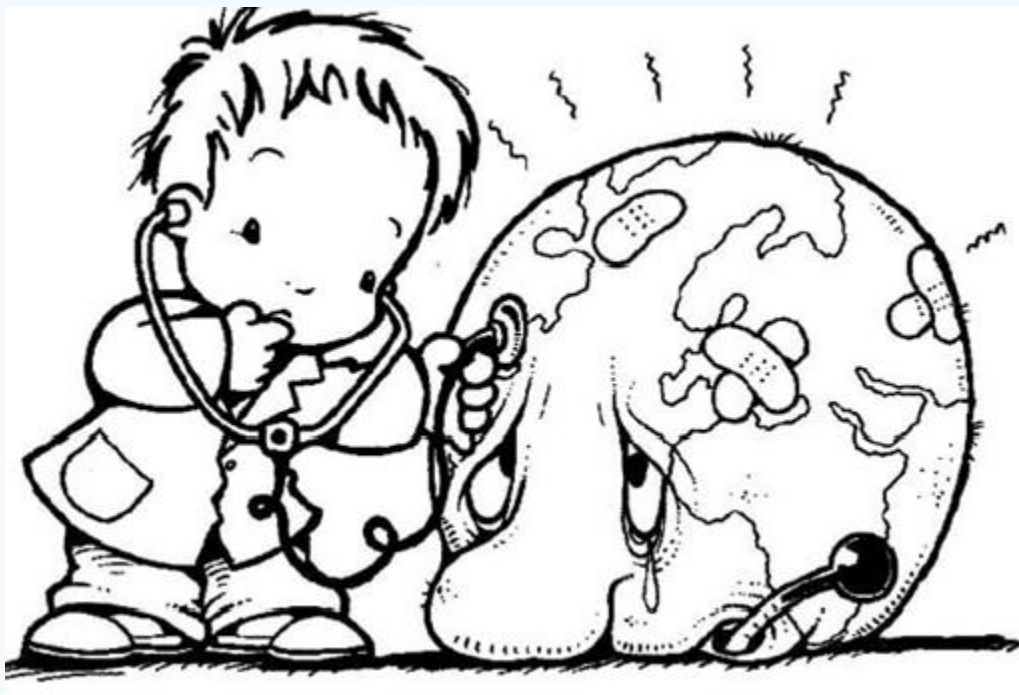
RECICLAR
TODO O LIXO

DERRUBAR
TODAS AS
ÁRVORES

PROTEGER A
NATUREZA

NÃO
DESPERDIÇAR
ÁGUA

JOGAR LIXO
NO MAR E
NOS RIOS



ATIVIDADE 6

PASSE O DEDINHO SOBRE O DESENHO E DESCUBRA O CAMINHO...



BONECO ECOLÓGICO

VOCÊ IRÁ PRECISAR DE:

- TERRA OU SERRAGEM
- ALPISTE
- MEIA CALÇA
- TESOURA
- ENFEITES



CORTE A GARRAFA PET PARA FAZER O SUPORTE.
 PEGUE A MEIA FINA E CORTE MAIS OU MENOS 15 CM.
 COLOQUE ALPISTE NO FUNDO DA MEIA, MAIS OU
 MENOS UMA TAMPINHA DE GARRAFA PET. ENCHA COM
 A TERRA. AMARRE (DÊ UM NÓ) E CORTE A MEIA. FAÇA A
 CARINHA DO BONECO A GOSTO. MOLHE O FUNDO DA
 MEIA. VIRE E COLOQUE NA GARRAFA PET CORTADA.
 REGUE SEMPRE QUE ESTIVER SECO: DIA SIM, DIA NÃO.
 ESPERE O ALPISTE (“CABELINHO”) CRESCER E
 PRONTO.



LIXO NÃO SE JOGA NO CHÃO, ISTO É FALTA DE EDUCAÇÃO!!



ACESSE O LINK E ASSISTA AO VÍDEO

https://www.youtube.com/watch?v=5Hdjj7v_L6k



RecadoPOP.com

Tchau Pessoal!
Um grande beijo em
seus corações!!!